

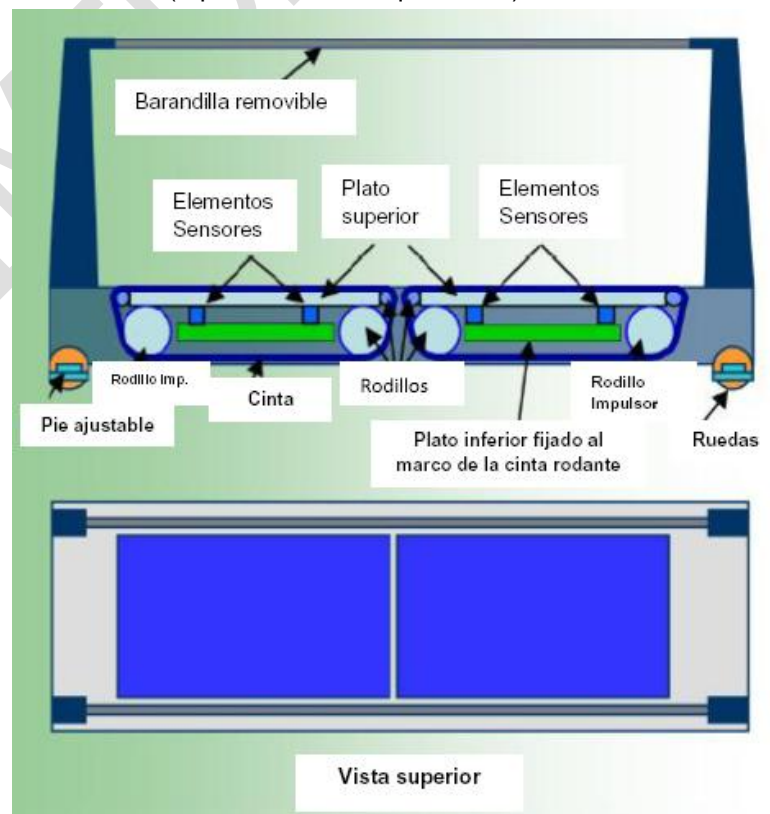
AMTI Cinta Rodante en Tándem con Sensores de Fuerza



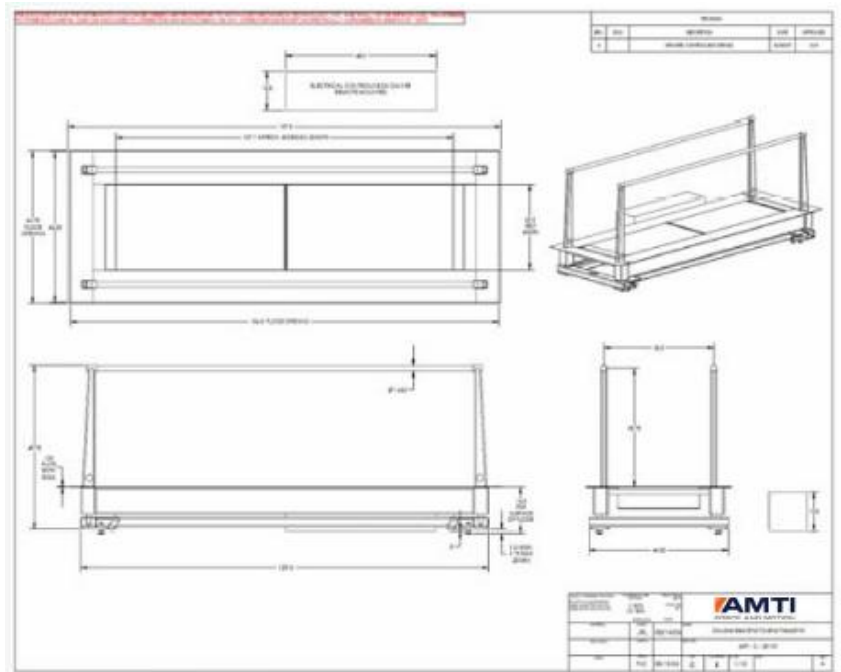
Esta cinta rodante en tándem se ha instalado con el mismo color que el suelo existente para una fácil entrada y salida. (mostrado en una posición parcialmente levantada).

Vista lateral de cinta rodante en tándem (representación esquemática)

- Ambas cintas (tapices rodantes) pueden correr en modo sincronizado o pueden controlarse las velocidades independientemente.
- Barandillas desmontables.
- Velocidad e Inclinación controladas por ordenador.
- El diseño de la cinta rodante en tándem elimina, durante la prueba, el requisito de hacer al sujeto el permanecer centrado en el eje medio-lateral.
- El diseño de cinta en tándem elimina la pérdida de datos causada por el "apoyo doble" (double support) durante la marcha.
- Tanto el tapiz rodante delantero como el trasero pueden usarse independientemente para correr.
- Están disponibles modelos de una solo tapiz rodante y modelos de dos tapices rodantes, con y sin inclinación. Consúltenos



**Construcción reforzada
diseñada y construida
para una larga carrera.....**



Especificaciones Generales (Cinta Rodante en Tándem)

- Capacidad vertical de la Plataforma de Fuerza: 8800 N
- Capacidad Horizontal Plataforma de Fuerza: 4500 N
- Velocidad min/máx.: 0-20 Km/h (modelos de hasta 64 Km/h)
- Frecuencia resonante de las plataformas de fuerza instaladas 200 Hz
- Linealidad: +/- 0.2 % FSO
- Histéresis: +/- 0.2 % FSO
- Elevación min/máx.: 0-25% de pendiente
- Para caminar y correr en subida y en bajada.
- Una Plataforma de Fuerza instrumentada (Fx, Fy, Fz, Mx, My and Mz) una bajo cada cinta.
- Salidas (outputs) analógicas y digitales disponibles para cada una de las plataformas de fuerza a través de los amplificadores MSA-6 suministrados.
- Barandillas laterales desmontables.
- Medidas de cada tapiz: 61x132 cm.
- Cobertura total de la cinta: 61x264 cm.
- Dimensiones globales incluidas las barandillas: 113x349, 25x126,4 cm
- Requisitos alimentación: 240 VAC, 3 fase, 30 Amp (Otras configuraciones de voltaje esta disponibles, consúltenos)
- Peso: 1.000 Kg

Especificaciones sujetas a cambios sin aviso previo

